



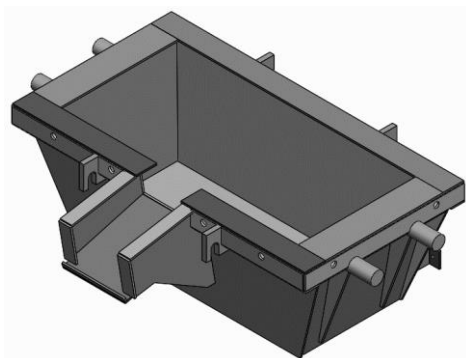
## PADIDEH FOULAD ARAS



Tundish

تانديش

### تانديش Tundish



برای هدایت ذوب به داخل قالب و تقسیم ذوب به تعداد استرندهای ( شاخه های ) پیش بینی شده از تاندیش ( قیف ) استفاده می شود.

در بخش پایین تاندیش، نازل تاندیش قرار دارد. سرعت ریخته گری در ماشین ریخته گری پیوسته با قطر داخلی نازل تاندیش و سطح ذوب متناسب می باشد.

ارتفاع ذوب در تاندیش ها معمولا بین ۲۰۰ تا ۴۰۰ میلی متر در نظر گرفته می شود.

حجم ذوب داخل تاندیش به گونه ای در نظر گرفته می شود که عملیات ریخته گری بصورت مداوم انجام گیرد.



## تاندیش کار Car Tundish

محل قرار گرفتن تاندیش، ارباه تاندیش (Car Tundish) می باشد. ارباه تاندیش امکان حرکت تاندیش در جهت طولی و عرضی را ایجاد نموده و اپراتور می تواند با تنظیم دقیق محل خروج ذوب از نازل تاندیش، به راحتی ذوب را به قالب منتقل نماید.

حرکت ارباه روی ریل مربوط، به تنظیم تاندیش در محل مناسب و تعویض تاندیش در زمان بسیار کوتاه کمک می نماید.

---

سایت ساخت و مونتاژ: منطقه آزاد ارس - سایت صنایع سنگین

شماره تماس: ۰۴۱۴۲۱۱۰۲۴۴

دفتر مرکزی: خیابان فرشته جنوبی، فرشته اول، کوچه فرشته دهم، پالک ۱۵

شماره تماس: ۰۴۱۵۱۵۵

انبار و دفتر فنی مهندسی: تبریز - جاده تهران، کوی صنعتی دوم کوی اول غربی کوی یگانه

۰۴۱۳۶۳۷۸۹۱۰-۰۹۱۴۲۲۲۸۵۸۲

info@padideh-aras.com